

**movexx**  
driven by brain power



## MACHINERY

**ADW MACHINERY** is the Retail and Servicing Division of **Admiral World General Trading LLC** Offering a Great Selection and Solutions for Lifting, Pull, and Push Equipment for Diverse Industries in **UAE & GCC**.



2022 v2



ERSATZTEILE & OPTIONEN

Movexx

# CC2500-S

## Standardteile



Antrieb 600W / 100UpM  
mit Bremse  
**Artikel Nr M2098**

## Standardteile



Satz Räder, Vollgummi  
Schwarz 3x Ø 250 x 80mm  
**Artikel Nr 335814**



Curtis Antriebsregler  
DC 24V,  
Inom 70A, I<sub>max</sub> 130A  
**Artikel Nr M4053**



Sicherheitsschalter Schwarz  
**Artikel Nr M0121-3**



Satz Batterien AGM-VRLA  
24V / 80Ah  
**Artikel Nr 333727**



Not-Aus  
**Artikel Nr 335601**



Ladegerät (einbau) für  
AGM Batterie, 24V / 10A  
+ externes Batterieanzeige  
**Artikel Nr M2134**

## Optionen



LED Batterieanzeige  
**Artikel Nr M3165**



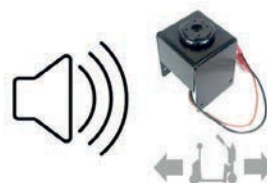
Zündschloss  
(Verschiedenschliessend)  
**Artikel Nr 337181**

## Optionen



Zündschloss  
(gleichschliessend)  
**Artikel Nr 337182**

## Optionen



Signalton + Hupe 90 dB  
(während der Fahrt)  
**Artikel Nr 335409**



Hupe 90dB  
**Artikel Nr OPT0057**



Blitzlicht am Pfosten  
(während der Fahrt)  
**Artikel Nr 336871**



Hupe 103dB  
**Artikel Nr 337231**



Antistatik-Band  
**Artikel Nr OPT0058**



Diagnose-Steck-  
verbindung  
**Artikel Nr 335452**



Kodeschloss  
**Artikel Nr OPT0068**



Stundenzähler  
**Artikel Nr 335394**



Treibräder Satz, Vollgummi,  
markierungsfrei  
Grau 3x Ø 250 x 80mm  
(inkl. Befestigungsmaterial)  
**Artikel Nr 335858**

## Optionen



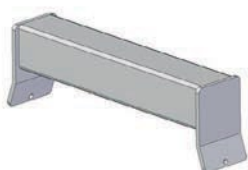
Schutzbügel  
**Artikel Nr OPT0079**



Einsteller für Curtis  
**Artikel Nr M3167**



U-Rahmen für Abfall-  
behälter 1000 l. / 1100 l.  
**Artikel Nr OPT0088**



Schweissteil für Wagen  
(profile 50x50mm)  
**Artikel Nr OPT0032**



Schraubteil für Wagen  
(profile 50x50mm)  
**Artikel Nr OPT0033**

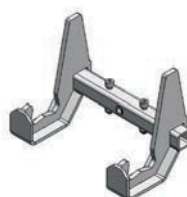
## Adapters



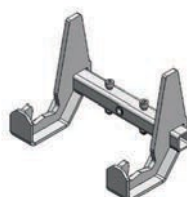
Grundhaken 90°  
**Artikel Nr 337934**



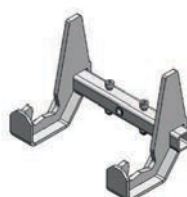
Basisteil Haken 90°  
(manuelle Bedienung)  
**Artikel Nr 336314**



Haken für 20 mm Profil  
**Artikel Nr 338833**



Haken für 30 mm Profil  
**Artikel Nr 338834**

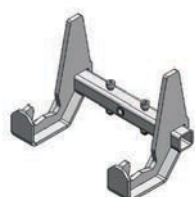


Haken für 40 mm Profil  
**Artikel Nr 338836**

## Adapters



Haken für 50 mm Profil  
**Artikel Nr 338837**



Haken für 60 mm Profil  
**Artikel Nr 338838**



Klemm Haken (Schwerlast)  
(erforderlich mit  
335968 oder 335975)  
**Artikel Nr 335491**



Satz 1 (0 - 60mm)  
**Artikel Nr 335968**



Satz 2 (40 - 100mm)  
**Artikel Nr 335975**

## Adapters



Elektrische Höhenverstellung,  
Schlag 100 mm,  
Aktuator 900 N  
**Artikel Nr OPT0506**



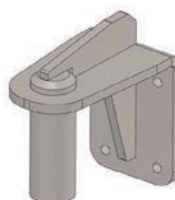
Elektrische Verriegelung  
für Haken  
**Artikel Nr 338416**



Haken K-Hartwall dolly  
(DOS1617/1636, 90°)  
**Artikel Nr H0083**



Haken für LKE platformwagen  
(Type X)  
**Artikel Nr H0076**



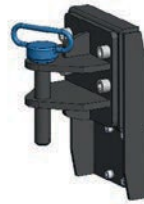
Stift für Zugstange Ø35  
**Artikel Nr H0144**

## Adapters



Stift für Zugstange Ø20  
**Artikel Nr H0161**

## Adapters



Anhängerkupplung,  
Stift Ø25  
**Artikel Nr H0149**



Stift für Zugstange Ø25  
**Artikel Nr H0166**



Klapphaken Ø20  
**Artikel Nr H0128-D20**



Anhängerkupplung,  
Stift Ø25  
**Artikel Nr H0062**



Klapphaken Ø25  
**Artikel Nr H0128-D25**



Anhängerkugel Ø 50mm  
(inkl. Adapter)  
**Artikel Nr H0068**



Klapphaken Ø27  
**Artikel Nr H0128-D27**



Anhängerkupplung,  
Stift Ø32  
**Artikel Nr H0146**



Klapphaken Ø32  
**Artikel Nr H0128-D32**

## Adapters



Klapphaken Ø35  
**Artikel Nr H0128-D35**

## Batterien und Ladegeräte



Batterie Lithium  
25,6V / 120Ah (LiFePO4)  
**Artikel Nr 337305**



Adapter Rockinger-  
kupplung  
**Artikel Nr OPT0447**



Lithium Ladegerät (einbau)  
25,6V / 20A + externes  
Batterieanzeige  
**Artikel Nr 337106**

## Batterien und Ladegeräte



Batterie AGM-VRLA  
24V / 80Ah  
**Artikel Nr 333198**

## Häufigste Ersatzteile



Belly button SCHWARZ  
**Artikel Nr M0121-3**



Ladegerät (einbau) für  
AGM Batterie, 24V / 10A  
+ externes Batterieanzeige  
**Artikel Nr M2134**



Flügelschalter (2) grün  
**Artikel Nr  
M0121-KNOP-GROEN**

## Häufigste Ersatzteile



Schalter Deichselkopf  
ohne Tasten  
**Artikel Nr M0121-FLIPPER**

## Häufigste Ersatzteile



Curtis Antriebsregler  
DC 24V,  
Inom 70A, I<sub>max</sub> 130A  
**Artikel Nr M4053**



Feder / Achse Gashebel  
**Artikel Nr M0121-4**



Kohlebürsten (4er Set)  
für Motor 600W  
**Artikel Nr M1037**



Schalter FAST/SLOW  
Deichselkopf grün  
**Artikel Nr M0121-SPEED-GROEN**



LED Batterieanzeige  
**Artikel Nr M3165**



Schalter EIN/AUS  
Deichselkopf grün  
**Artikel Nr M0121-AANUIT-GROEN**



Kabelsatz für Curtis  
**Artikel Nr M1132**



Federsystem  
2 Federn / schwer  
**Artikel Nr 336261**



Chassis Kabel Ladegerät  
**Artikel Nr M0158-Stekker**



## Häufigste Ersatzteile



Treibräder Satz, Vollgummi  
Schwarz Ø 250 x 80mm  
(inkl. Befestigungsmaterial)  
**Artikel Nr 335701**

## Häufigste Ersatzteile



Lenkrad, Vollgummi  
Schwarz Ø 250 x 80 mm  
**Item number M6019**

# MACHINERY

**ADW MACHINERY** is the Retail and Servicing Division of **Admiral World General Trading LLC** Offering a Great Selection and Solutions for Lifting, Pull, and Push Equipment for Diverse Industries in **UAE & GCC**.

## OUR BRANDS

**moveXX**  
driven by brain power



## OUR ADDRESS:

ADMIRAL WORLD GENERAL TRADING LLC P.O BOX 112661 STR.8  
SHOWROOM 46, AL QUOZ 1, DUBAI, UNITED ARAB EMIRATES

T: +971 4 295 2131

email: [machinery@admiralworld.com](mailto:machinery@admiralworld.com) | [www.adwmachinery.com](http://www.adwmachinery.com)

 follow us  
**adwmachinery**

+971 55 692 5873